

Fußbodendämmung

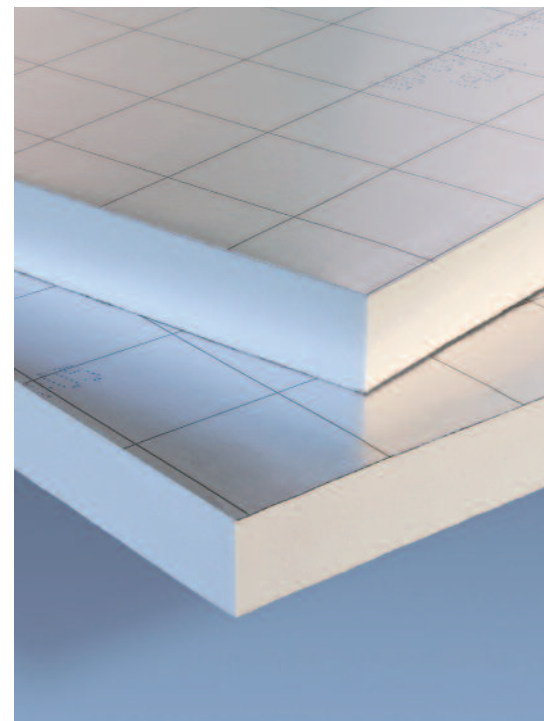
EUROTHANE®

FB-ALV WLS 024

FB-S WLS 028

Gesundes und behagliches Wohnklima durch eine leistungsfähige Fußbodendämmung.

- Einzigartige, hoch effiziente Dämmleistung
- Minimale Dämmstoffdicke, geringer Raumverlust
- Hohe Energieeinsparung, spürbar weniger Heizkosten



Mehr Informationen im Internet:
www.recticel-daemmsysteme.de

Fußbodendämmung mit EUROTHANE®

Ungenügend gedämmte Fußböden, die an ungeheizte Räume oder das Erdreich grenzen, verursachen hohe Heizkosten.

Dabei ist eine effiziente Wärmedämmung heute ein zentrales Thema für jeden Hausbesitzer, denn eine gute Wärmedämmung im Fußboden erhöht die Wohnbehaglichkeit und spart Heizenergie. Insbesondere unter Fußbodenheizungen sollte eine optimale Dämmung gewählt werden.

EUROTHANE®-Fußbodendämmplatten erfüllen mit WLS 024 höchste Anforderungen an die Wärmedämmwirkung bei geringen Aufbauhöhen im Fußbodenbereich und werden seit über 25 Jahren bevorzugt dort eingesetzt.

Einsatzgebiete

- Dämmung unter Estrichen im Wohnungs-, Verwaltungs-, Industrie- und Hallenbau, in Verkaufs- und Ausstellungsräumen
- Dämmung unter Fußbodenheizung mit EUROTHANE® FB-ALV
- Dämmung unter Trockenestrichelementen
- Dachbodendämmung im Aufbau mit Verlegespanplatten oder OSB-Platten

Hinweise zur Verlegung

EUROTHANE®-Fußbodendämmplatten können unter Estrichen lose verlegt werden. Bei nicht unterkellerten Fußböden muss die Feuchtigkeitsabdichtung entsprechend DIN 18195, Bauwerksabdichtungen, unterhalb der Wärmedämmung angeordnet werden.

Vor dem Einbringen der Estrichschicht sind die Dämmplatten mit einer überlappenden Folie, PE mind. 0,2 mm, abzudecken. Bei Verwendung von Fließestrich sind die Überlappungen mit doppelseitigem Klebeband oder anderen geeigneten Klebebändern dicht zu verkleben.

Wird über der Dämmschicht Gussasphalt eingebracht, sind besondere Maßnahmen gegen die Temperaturbelastung zu treffen, z.B. Zwischenlage mit Fesco-Platte 25 mm.



Produktmerkmale

Hochleistungsdämmstoff PUR/PIR

hohe Dauerdruckbelastbarkeit

hohe chemische Beständigkeit

verrottungsfest

Plattenformat 1200 x 600 mm

geringes Gewicht

Produktvorteile

formstabil
feuchtigkeitsunempfindlich

geeignet zur Fußbodendämmung unter belasteten Flächen, z. B. Ausstellungs- und Verkaufsräume

widerstandsfähig gegen die am Bau üblicherweise eingesetzten Chemikalien und Lösungsmittel

beständig gegen Mikroorganismen und Schimmel

einfacher Transport

leichte Handhabung

EUROTHANE® FB-ALV

Wärmeleitfähigkeitsgruppe (WLS) 024

Kaschierung beidseitig mit diffusionsdichter Alu-Verbundfolie

Rasteraufdruck

höchstes Wärmedämmvermögen
niedrige Konstruktionshöhe

mechanisch robust
wärmereflektierend
ohne scharfe Schnittkanten

einfacherer Zuschnitt
leichtere Verarbeitung

EUROTHANE® FB-S

Wärmeleitfähigkeitsgruppe (WLS) 028

beidseitig diffusionsoffene Spezialkaschierung

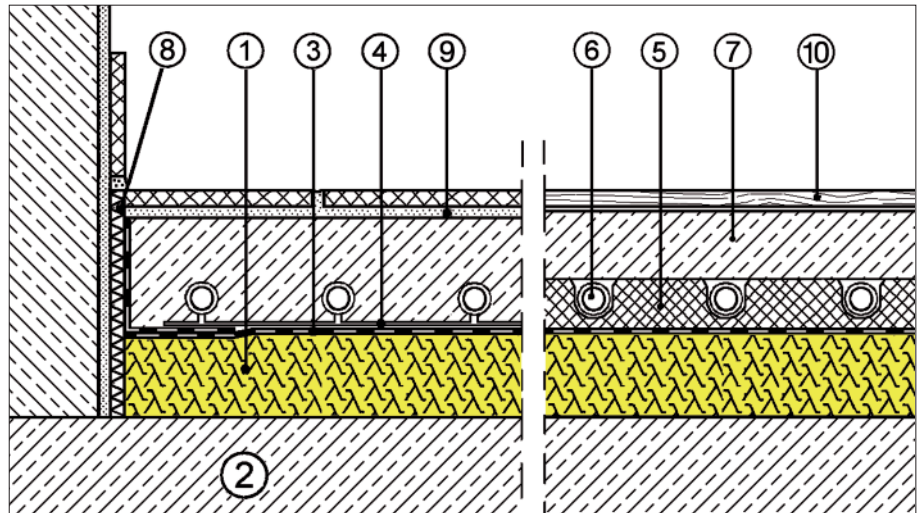
hohes Wärmedämmvermögen

Verklebung mit Heißbitumen möglich

Konstruktionsvorschläge zur Fußbodendämmung mit EUROTHANE®

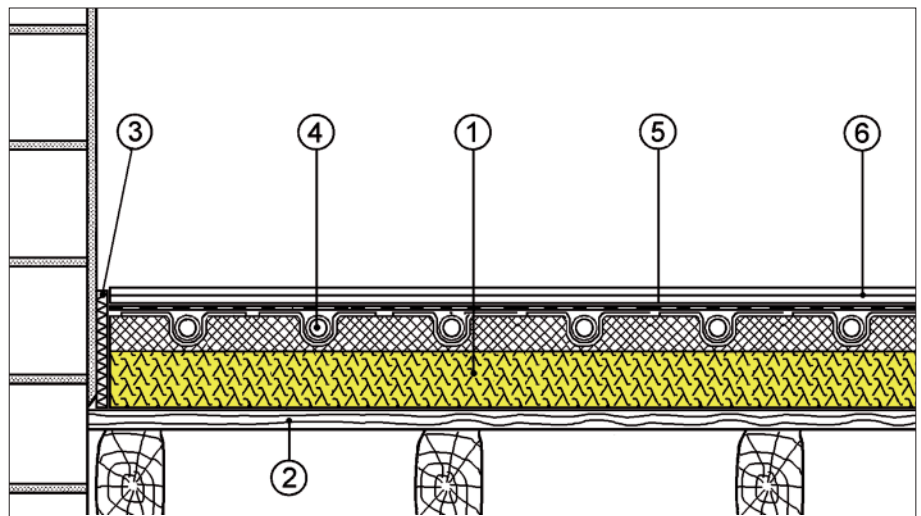
Aufbau mit Fußbodenheizung

- 1 EUROTHANE® FB-ALV
- 2 Betondecke
- 3 Abdeckfolie mind. PE 0,2 mm
- 4 Rohrträgerelement, Rohrhalter aufgeklemt
- 5 Rohrträgerplatte, Heizrohr eingelegt
- 6 Heizungsrohr
- 7 Heizestrich
- 8 Randdämmstreifen
- 9 Fußbodenaufbau Beisp. Fliesen
- 10 Fußbodenaufbau Beisp. Parkett



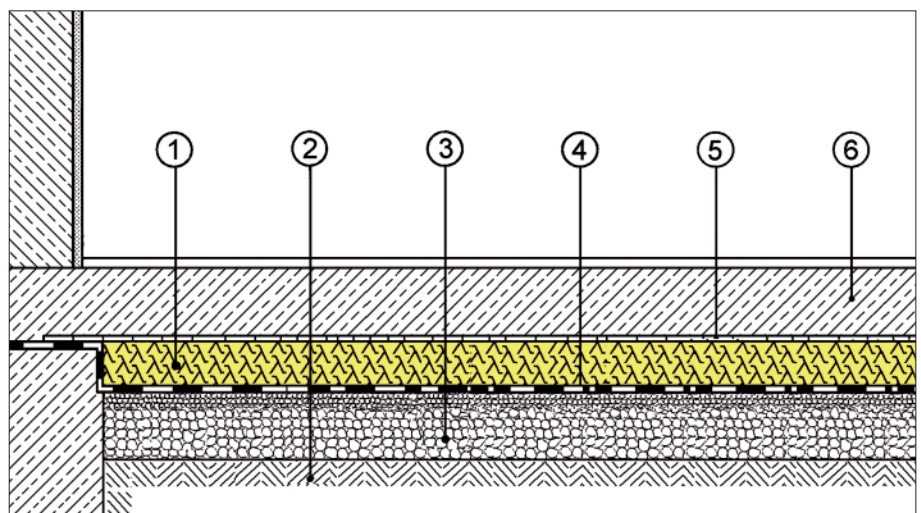
Aufbau für Wohnräume mit geringer Deckenbelastung und niedriger Konstruktionshöhe

- 1 EUROTHANE® FB-ALV
- 2 Holzbalkendecke ggf. Höhenausgleich vornehmen
- 3 Randdämmstreifen
- 4 Fußboden-Warmwasser-Heizsystem (geeignet für den Aufbau mit Trockenestrichen entsprechend Herstellerangaben)
- 5 Trennlage, PE-Folie mind. 0,2 mm
- 6 Trockenestrich, Fermacell 2E 22 (25 mm) (Verlegung entsprechend Herstellerangaben)



Aufbau mit Betonfußboden

- 1 EUROTHANE® FB-ALV, FB-S
- 2 Erdreich
- 3 Kies-/Sauberkeitsschicht
- 4 Feuchtigkeitsabdichtung entsprechend DIN 18195, Bauwerksabdichtungen
- 5 Trennlage, PE-Folie mind. 0,2 mm
- 6 Fußbodenaufbau mit Betonboden (Dicke der Betonplatte und Bewehrung entsprechend Belastung)
- 10 Fußbodenaufbau Beisp. Parkett



U-Werte und Dämmdicken, EnEV-Anforderungen und Empfehlungen

Fußboden gegen unbeheizte Räume oder gegen Erdreich	Neubau Empfehlungen	Passivhaus-Empfehlungen	Altbau (Gebäudebestand) Anforderung EnEV 2009
U-Werte in W/(m ² K)	0,22	0,15	0,50 Empfehlung: 0,35
Produkt-Empfehlung* Dicke in mm	EUROTHANE® FB-ALV 100 mm	EUROTHANE® FB-ALV 2 x 80 mm	EUROTHANE® FB-ALV Empfehlung: 70 mm

*Dicken aufgerundet auf Lieferabmessungen, ohne Trittschalldämmung

Technische Daten

Wärmedämmstoff	Polyurethan-Hartschaum (PUR) nach DIN EN 13165
Anwendungsgebiet nach DIN V 4108-10	DEO ds FB-S: DEO dh
Bemessungswert der Wärmeleitfähigkeit (WLS) EUROTHANE® FB-ALV EUROTHANE® FB-S	$\lambda = 0,024 \text{ W/(m K)}$ WLS 024 $\lambda = 0,028 \text{ W/(m K)}$ WLS 028
Deckschichten EUROTHANE® FB-ALV EUROTHANE® FB-S	beidseitig Alu-Verbundfolie beidseitig Spezialkaschierung
Rohdichte	> 30 kg /m ³
Druckspannung nach EN 826	CS(10Y) 150 (150 kPa) FB-S: CS (10Y) 100 (100 kPa)
Dauerdruckbelastbarkeit, Stauchung $\leq 2\%$	30 kPa (0,03 N/mm ²) FB-S: 25 kPa (0,025 N/mm ²)
Temperaturbereich	-30 bis +90°C
Linearer Ausdehnungskoeffizient	$5 - 7 \cdot 10^{-5} 1/K$
Brandverhalten DIN 4102 DIN EN 13501-1	Baustoffklasse B2 Eurobrandklasse E

Abmessungen

EUROTHANE® FB-ALV	Abmessung Dicke	1200 x 600 mm, glatte Kante 20, 25, 30, 40, 50, 60, 70, 80, 100 mm
EUROTHANE® FB-S	Abmessung Dicke	1200 x 600 mm, Deckmaß mit Falz 1185 x 585 mm 30, 40, 50, 60 mm

Wärmedurchlasswiderstand und U-Wert

Dämmdicke in mm	EUROTHANE® FB-ALV $\lambda = 0,024 \text{ W/(m K)}$ WLS 024		EUROTHANE® FB-S $\lambda = 0,028 \text{ W/(m K)}$ WLS 028	
	R _λ in m ² K/W	U-Wert* in W/(m ² K)	R _λ in m ² K/W	U-Wert* in W/(m ² K)
20	0,833	0,77	---	---
25	1,042	0,67	---	---
30	1,250	0,58	1,071	0,65
40	1,667	0,47	1,429	0,53
50	2,083	0,39	1,786	0,44
60	2,500	0,34	2,143	0,38
70	2,917	0,30	---	---
80	3,333	0,27	---	---
100	4,167	0,22	---	---

*Im U-Wert sind die Wärmeübergangswiderstände R_{si} = 0,17 m² K/W und R_{se} = 0,17 m² K/W, 50mm Zementstrich und 180mm Normalbeton berücksichtigt.

RECTICEL Dämmsysteme GmbH

Hagenauer Straße 42 · 65203 Wiesbaden · Telefon (06 11) 92 76-7 · Fax (06 11) 92 76-4 44
info@recticel.de · www.recticel-daemmsysteme.de

Alle Angaben in dieser Druckschrift erfolgen nach bestem Wissen und Gewissen. Eine Gewährleistung kann daraus nicht abgeleitet werden.
Technische Änderungen, die dem Fortschritt dienen bzw. fertigungstechnisch bedingt sind, behalten wir uns vor.